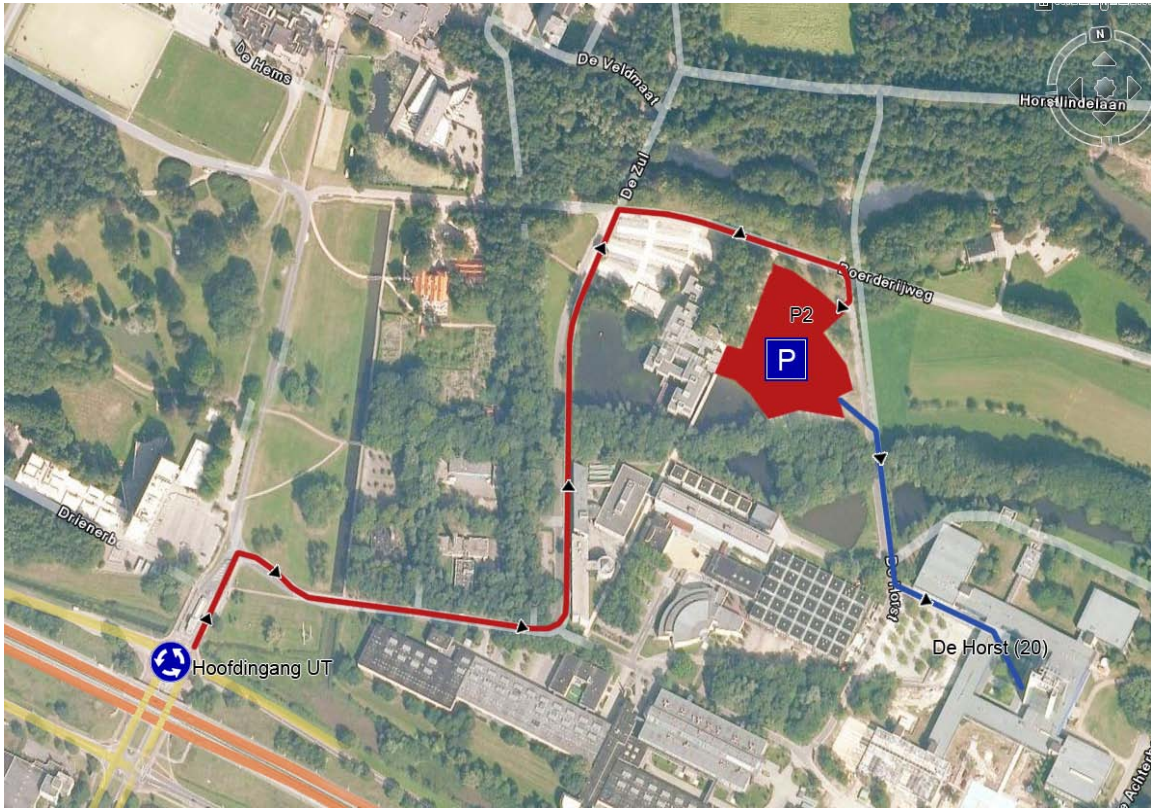


Routebeschrijving Virtual Reality Lab

UT terrein



Universiteit Twente
Gebouw De Horst (gebouw 20)
Virtual Reality Lab (locatiecode WH224)

Auto

Vanaf de A35 neemt u de afslag Enschede-West (afslag 26) en volgt u de borden Universiteit.

Volg vanaf de hoofdingang, Charlie (gebouw 1) het bord parkeren (P2). U parkeert dan achter gebouw Cubicus (gebouw 41). De parkeerplaats is gelegen op de kruising tussen de Boerderijweg en De Horst. Gebouw De Horst is vanaf de parkeerplaats lopend te bereiken.

Openbaar vervoer

Vanaf station Hengelo lijn 11 richting Enschede (halte Universiteit Viaduct)
Vanaf station Enschede lijn 1 richting Universiteit of lijn 9 richting Hengelo.

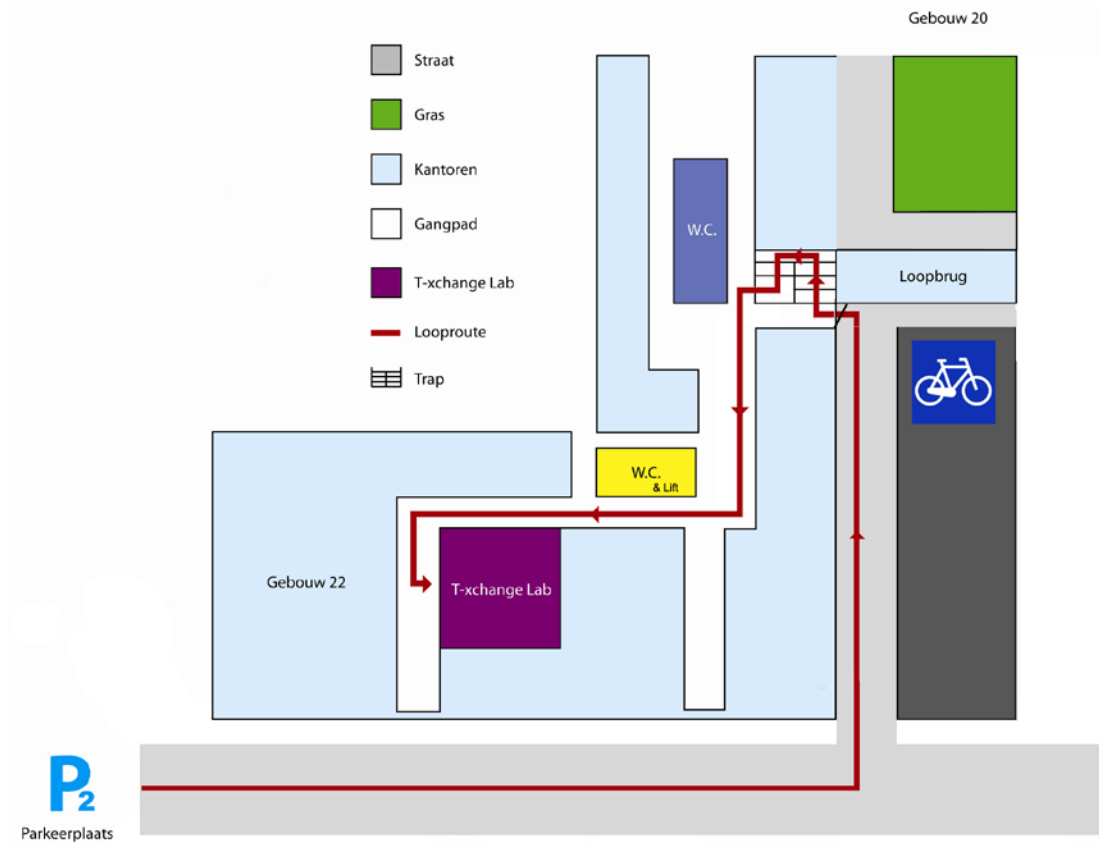
Op het eerste beeld ziet u parkeerplaats 2. U slaat rechts af, en vervolgens voor de slagboom nogmaals rechts om de parkeerplaats op te rijden. Parkeer hier en loop de straat uit waar de slagboom voor staat.

Loop de weg uit (beelden 2 en 3) en ga onder de overbrugging links (beeld 4). Loop door naar de volgende overbrugging (beeld 5 en 6) en ga onder de overbrugging links de deur in (beeld 7)



In gebouw De Horst plattegrond naar het VR Lab

VR-Lab: Westhorst (locatiecode: WH224)



Vanaf P2 volgt u de looproute, zoals aangegeven op de afbeelding.

Direct na binnenkomst in het gebouw (ingang onder de loopbrug) neemt u de trap naar de eerste verdieping. Boven aangekomen gaat door de klapdeuren naar links. Deze gang volgt u tot het passeren van de lift en de toiletten. Daar gaat u rechtsaf. Aan het einde van de gang, gaat u links en daar bevindt u zich bij de ingang van het VR Lab.